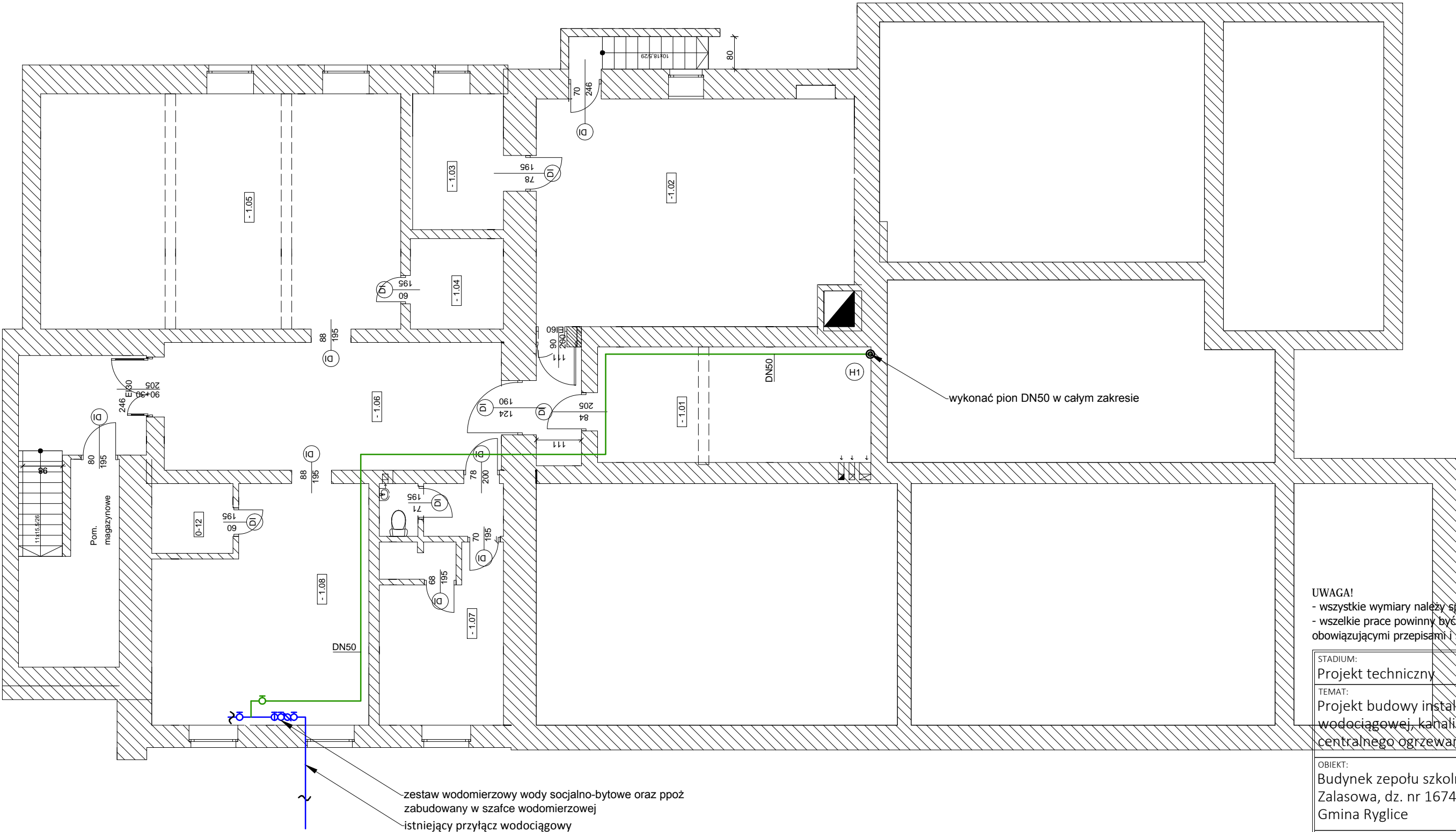


LEGENDA:

- proj. rurociąg inst. wody zimnej PE-RT/Al/PE-RT
- proj. rurociąg inst. wody ciepłej PE-RT/Al/PE-RT
- proj. rurociąg inst. cyrkulacji PE-RT/Al/PE-RT
- proj. rurociąg inst. hydrantowej stal ocynkowana



UWAGA!
- wszystkie wymiary należy sprawdzić na budowie
- wszelkie prace powinny być prowadzone zgodnie z obowiązującymi przepisami i sztuką budowlaną

STADIUM: Projekt techniczny		
TEMAT: Projekt budowy instalacji wewnętrznych: wodociągowej, kanalizacji sanitarnej, gazowej, centralnego ogrzewania		
OBIEKT: Budynek zespołu szkolno-przedszkolnego Zalasowa, dz. nr 1674 Gmina Ryglice		
PRZEDMIOT RYSUNKU: Instalacja wodociągowa Rzut piwnicy		
PROJEKTANT: Mgr Inż. Kamil Czernecki NR UPR: MAP/0224/PWOS/14 SPECJALNOŚĆ: SANITARNA		DATA/PODPIS: 09.2025
DATA: 09.2025	SKALA: 1:100	NR RYS: S-01